

## FINAL

Ένωση Ιλίου **45 - 85** Α.Σ.Ε. Δούκα

33%	2 / 6	FT	7 / 15	47%
34%	14 / 41	2p	30 / 50	60%
33%	5 / 15	3p	6 / 18	33%
32	24 - 8	Rb	31 - 12	43
	30	Tu	20	

Referees: Παπαδόπουλος - Σπυριδάκης

Each Period	1st	2nd	3rd	4th
Ένωση Ιλίου	15	8	12	10
Α.Σ.Ε. Δούκα	24	22	19	20

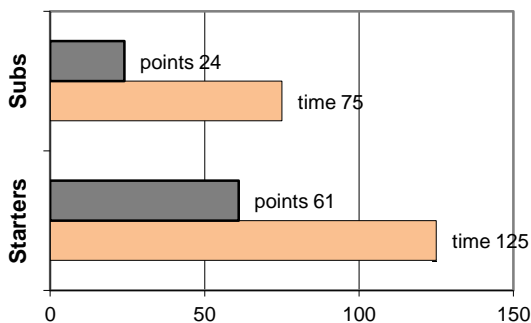
End of Period	1st	2nd	3rd	4th
Ένωση Ιλίου	15	23	35	45
Α.Σ.Ε. Δούκα	24	46	65	85

Coach: Π. Δημητρίου - Δ. Χρυσικός  
Α.Σ.Ε. Δούκα

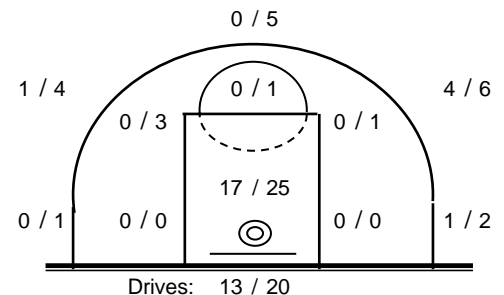
Fast Breaks 13 / 15

# Player	Time (min)	Points	Ft	2p	3p	+/-	Rebs de	of	As	St	Tu	Bl	Fouls Wo	Co	Rkg*
16 Αναστασόπουλος Ι.	21	3	0 / 0	0 / 1	1 / 4	16	5	0	1	1	1	1	1	1	6
5 Χατζής Π.	21	13	1 / 1	6 / 8	0 / 1	30	5	6	2	0	1	1	2	1	23
17 Κορμάς Ν.	2	0	0 / 0	0 / 0	0 / 1	2	0	0	0	0	1	0	0	0	-
7 Μαστούκας Β.	25	5	0 / 0	1 / 3	1 / 4	23	7	0	1	2	1	1	0	0	10
19 Γεωργιόπουλος Σ.	4	2	0 / 0	1 / 2	0 / 0	7	1	0	0	0	0	0	0	0	-
9 Δάφνης Αγ.	23	5	0 / 2	1 / 1	1 / 2	23	0	0	1	2	3	1	1	3	3
10 Κορκόντζελος Κ.	31	36	1 / 2	13 / 17	3 / 5	39	4	1	4	10	2	0	7	3	46
11 Λαγός Κ.	24	17	3 / 8	7 / 12	0 / 1	19	1	0	6	2	2	1	4	0	14
12 Μιχελάκης Σ.	14	4	2 / 2	1 / 4	0 / 0	8	1	1	0	0	4	0	1	3	-
20 Κασιμάτης Π.	8	0	0 / 0	0 / 1	0 / 0	13	1	0	1	0	1	0	0	2	0
14 Μανεισιώτης Χρ.	24	0	0 / 0	0 / 1	0 / 0	22	6	4	1	1	2	0	0	3	9
21 Μπίνος Α.	3	0	0 / 0	0 / 0	0 / 0	-2	0	0	0	0	0	0	0	0	-
Team							0	0			2	0	0		
1st quarter		24	2 / 5	8 / 15	2 / 3		5	2	5	5	4	0	5	2	26
2nd quarter		22	2 / 2	7 / 11	2 / 7		8	4	8	3	4	1	4	5	33
3rd quarter		19	3 / 8	8 / 11	0 / 3		8	2	2	6	5	3	6	4	24
4th quarter		20	0 / 0	7 / 13	2 / 5		10	4	2	4	7	1	1	5	25
Final Stats	200	85	7 / 15	30 / 50	6 / 18	200	31	12	17	18	20	5	16	16	108
			47%	60%	33%			43							

Starters- Subs ratio



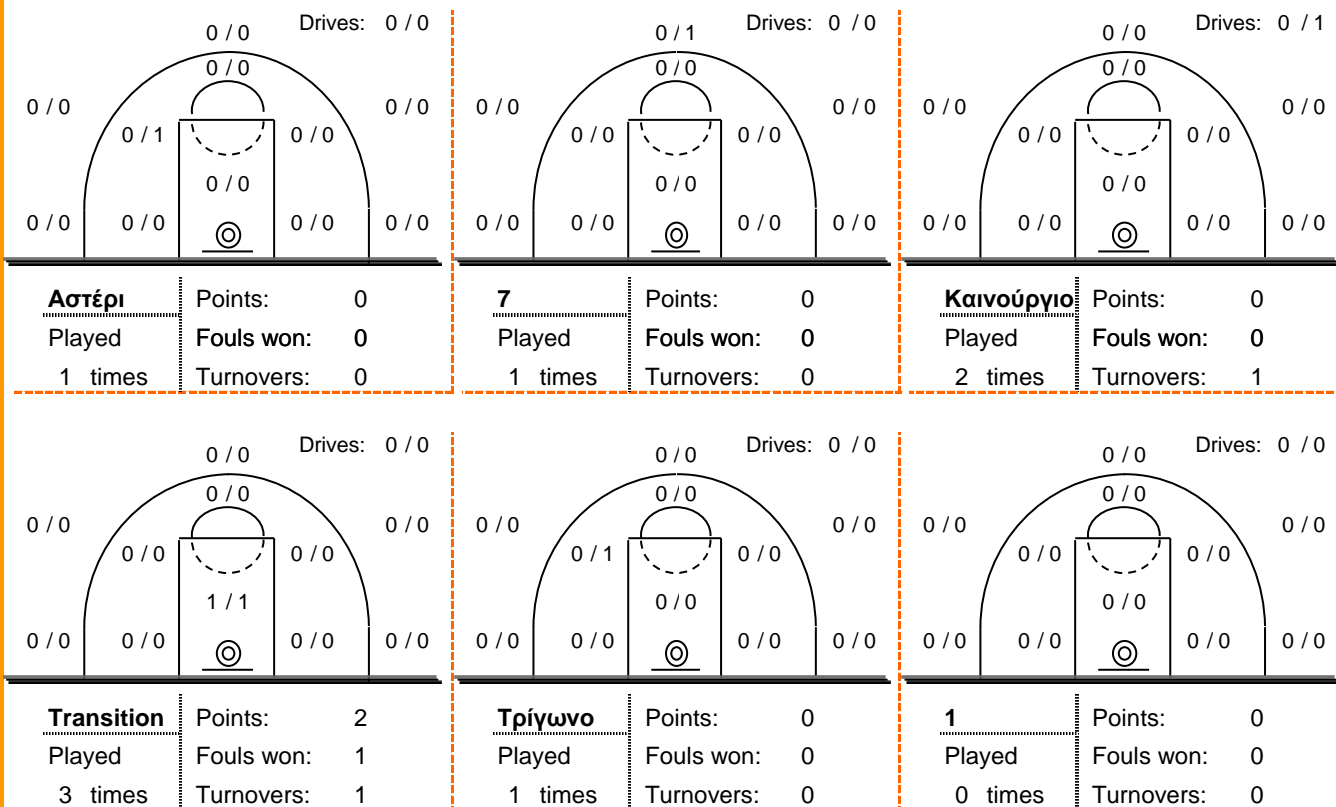
Shot Chart



\*Ranking= Pts+Rebs+As+St+B-Mished Shots-Tu (Time Played&gt;7min.)

## Offense Analysis

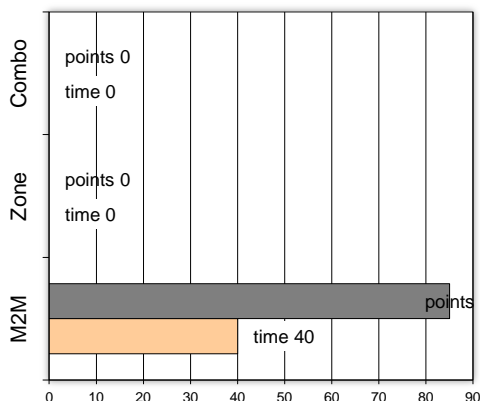
### Play performance:



### Against Defense Types:

### Turnovers:

### Fast breaks:



Έγιναν 20 λάθη  
2 ήταν χρονικές υπερβάσεις,  
3 ήταν παραβάσεις γραμμών,  
15 ήταν λάθη κατοχής και  
0 ήταν βήματα ή μεταφορά.

Επετεύχθησαν 13 αιφνιδιασμοί  
4 ήταν πρωτεύοντες  
0 ήταν δευτερεύοντες  
9 προήλθαν από λάθος  
 του αντιπάλου

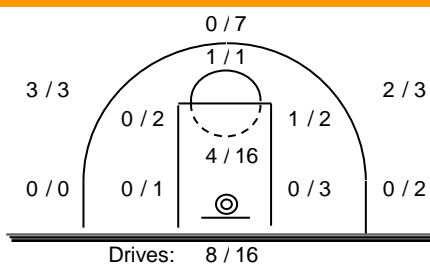
Πραγματοποιήθηκαν συνολικά 94 επιθέσεις, με απόδοση 0.90  
 έναντι 90 επιθέσεων των αντιπάλων.

## Defense Analysis

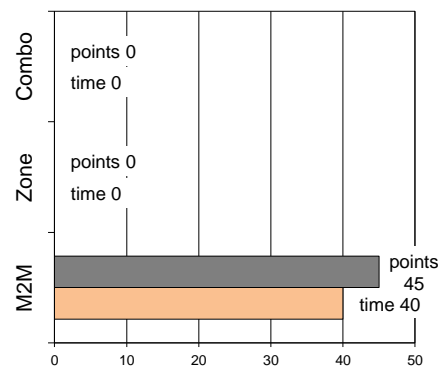
### Ένωση Ιλίου

16 Μόσχος Ν.	0
<b>17 Αντωνόπουλος Α.</b>	<b>4</b>
6 Παπαζογλου Α.	0
7 Καρατζάς Χ.	7 -1
8 Μιχαλόπουλος Θ.	0
<b>9 Ζουλινάκης Ι.</b>	<b>3</b>
<b>10 Κωνσταντόπουλος Δ.</b>	<b>5 -1</b>
<b>11 Νεράντζης Π.</b>	<b>9 -1</b>
18 Δρούμπαλης Γ.	0
19 Χαλκίδης Γ.	0
<b>14 Μαυραγάνης Θ.</b>	<b>17 -2</b>
15 Παπαδόπουλος Α.	0

### Opponent's shot chart

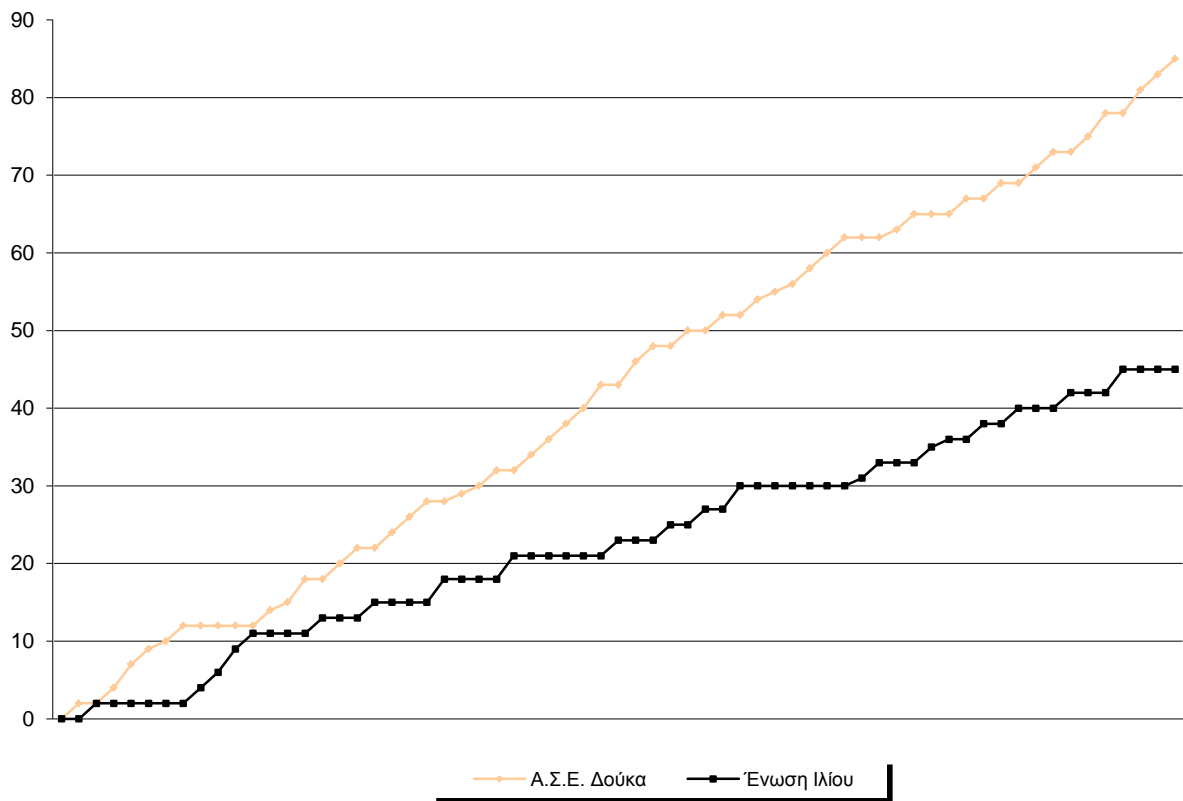


### Defense Types Performance

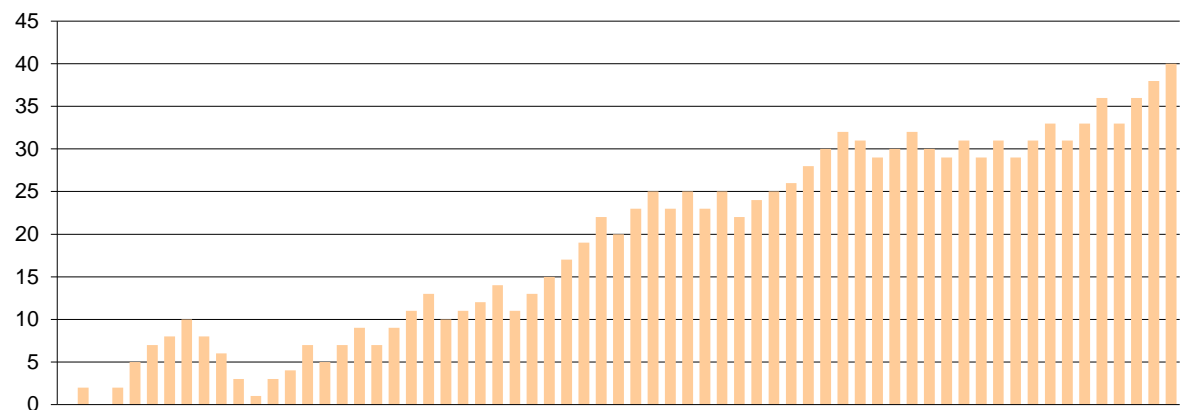


## Graphic Stats

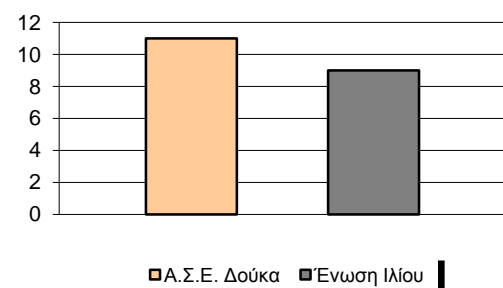
### Score Evolution



### Score Difference



### Largest Scoring Run



### Notes